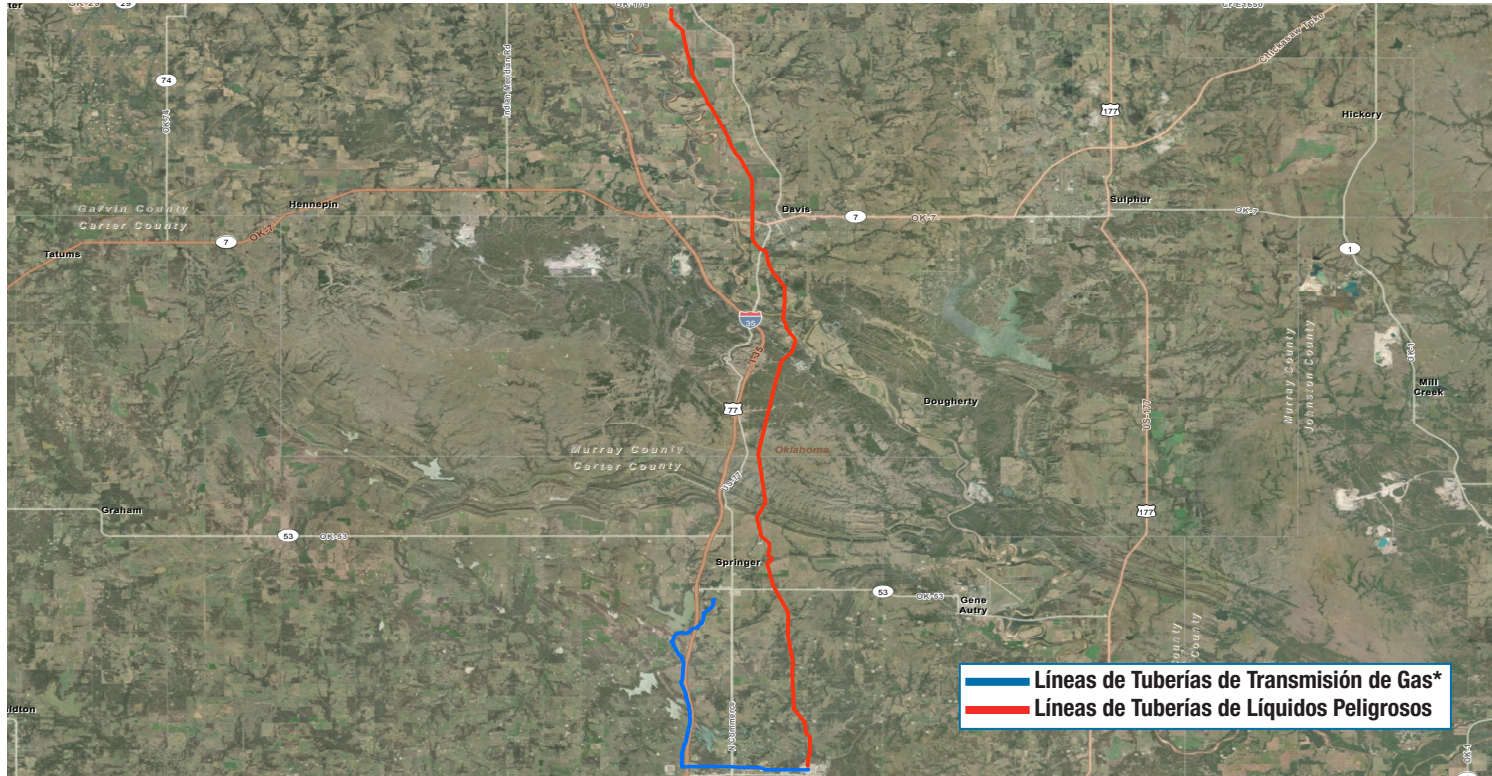


# OPERACIONES DE VALERO EN EL ÁREA DE ARDMORE

NÚMERO DE EMERGENCIAS DE 24 HORAS: (866) 423-0898



Enviado por parte de las compañías Valero Terminaling and Distribution Company y Valero Partners Operating Co LLC que opera líneas de tuberías de 6"- 12" .

\*Las Líneas de Tuberías de Transmisión de Gas son propiedad de la compañía Valero Refining Company – Oklahoma.



# Valero



Know what's below.  
Call before you dig.



PRODUCTO	TIPO DE FUGA	VAPORES	RIESGOS A LA SALUD
Gas (tales como: Gas Natural)	Gas	Más ligero que el aire y se dispersará verticalmente en la atmósfera. Los vapores pueden viajar hasta la fuente de ignición y retroceder. Algunas líneas de Gas Natural contienen un odorante y olerán a huevos podridos si se ha producido una fuga. Otros tipos de fugas pueden ser incoloras, insípidas e inodoras.	Se incendiará fácilmente por calor, chispas o llamas y formarán mezclas explosivas con el aire. Los vapores pueden causar mareos o asfixia sin advertencia y pueden ser tóxicos si se inhalan en altas concentraciones. El contacto con el gas puede causar quemaduras, lesiones graves y/o congelación de la piel. El fuego puede producir gases irritantes y/o tóxicos.
Líquidos Peligrosos (tales como: Petróleo Crudo, Gases de Petróleo Licuado, y otros Productos Refinados de Petróleo)	Líquido	Inicialmente más pesado que el aire y se esparcirá a lo largo del suelo y se acumulará en áreas bajas o confinadas. Los vapores pueden viajar hasta una fuente de ignición y causar un retroceso de llamas. Peligros de explosión en interiores, exteriores o en alcantarillados.	La inhalación o el contacto con el material puede irritar o quemar la piel y los ojos. El fuego puede producir gases irritantes, corrosivos y/o tóxicos. Los vapores pueden causar mareos y asfixia. Los residuos del fuego controlado o del agua diluida pueden causar contaminación.

La Oklahoma Corporation Commission ahora tiene la autoridad de ejecución sobre los excavadores que no cumplen con la Oklahoma Underground facilities Damage Prevention Act, el incumplimiento podría resultar en que la Comisión de Corporaciones de Oklahoma tome medidas legales adicionales.

Las reglas de la Comisión de Corporaciones de Oklahoma requieren que un excavador **llame inmediatamente al 811 y luego al Operador** para informar cualquier incidente que involucre una tubería regulada que resulte en un escape involuntario e incontrolado de gas o líquido inflamable, tóxico o corrosivo de una línea de tuberías o sistema de líneas de tuberías. Los actos intencionales son actos realizados por el operador durante actividades de mantenimiento o reparación y no incluyen vandalismo u otros actos similares.